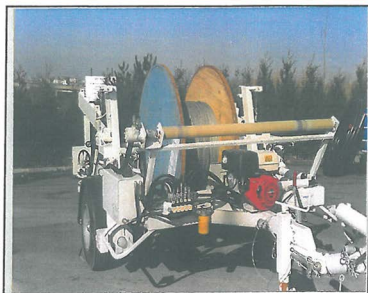


# REMORQUE-DEROULEUSE

## type 3500 GV



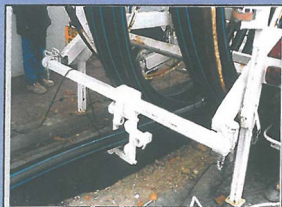
Charge Utile : 2,60 tonnes  
Poids à vide : 0,90 tonnes  
P.T.A.C. : 3,50 tonnes

Capacité :  
Pour tourets Diam.: 1m60 à 3m10  
Larg. : 1m71

Dimensions :  
Longueur : 5m28  
Largeur : 2m45

### CARACTERISTIQUES TECHNIQUES

- 1 essieu
- Timon réglable à double articulation
- Anneau normalisé NATO
- Roulette Jockey
- Pneumatique 9,5 R 17,5
- Suspension hydro-pneumatique
- Freinage pneumatique ou par inertie
- Système de levage manuel avec pompe hydraulique
- Axe traversant acier diam. 75
- Eclairage et signalisation réglementaires
- Réceptionnée par le Service des Mines



### OPTIONS :

- Dispositif hydraulique pour transport et déroulage de couronnes PEHD diam. max 3m40 /Charge 700 kg
- Moteur thermique Honda avec distributeur pour levage des tourets + moteur hydraulique pour rouleau entraineur marche AV / marche AR
- Barre anti-encastrement avec chaumard coulissant et dispositif de coupe anti coup-de-fouet

# ENGELCO

11, voie Rosière (Route de Roissy)  
BP 618 - 96196 GOUSSAINVILLE Cedex  
Tél. 01.39.33.88.38  
Mail : [engelco@engelco.fr](mailto:engelco@engelco.fr)